

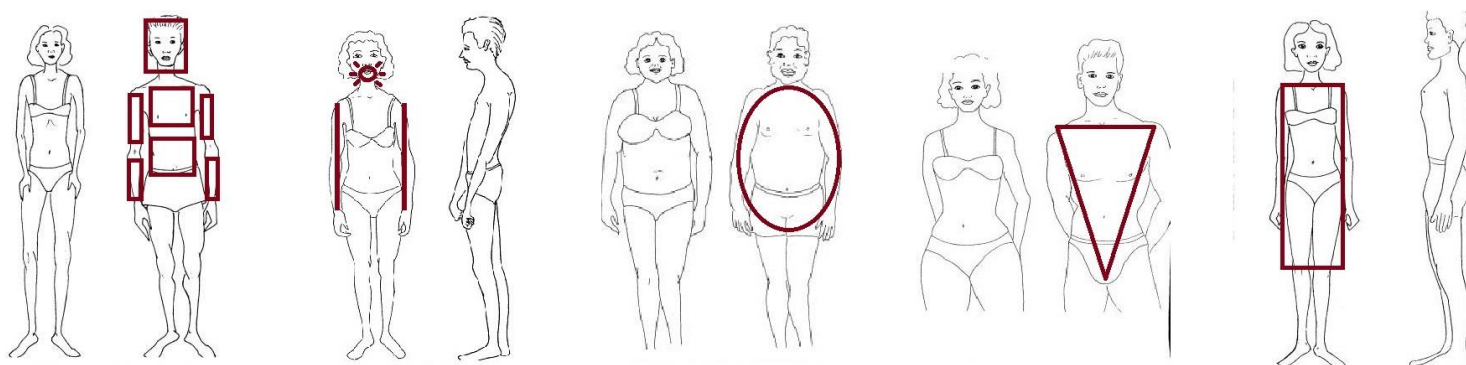
# Développez votre efficacité relationnelle

## Avec les Bioscénarios

Un séminaire puissant autour d'un concept permettant d'avoir les clés sur le développement biopsychologique (psychologie et morphologie).

### LE MODÈLE

Les Bioscénarios représentent un outil interculturel précieux pour gérer au mieux toutes les personnalités, jusqu'aux plus difficiles, et pour aborder avec elles les situations problématiques. L'idée est de s'adapter au "scénario" de la personne (son histoire), en observant notamment ses aspects corporels et comportementaux.



En observant le corps et le comportement, nous pouvons rapidement identifier une structure dominante : *Rigide - Endurant - Dominateur - Séducteur - Soumis - Rebelle...*

### LA FORMATION S'ADRESSE À VOUS QUI DANS L'ENTREPRISE OU, A TITRE PERSONNEL

- Voulez avoir des clés de compréhension des adultes ou des enfants, et de leurs fonctionnements.
- Souhaitez renforcer vos compétences relationnelles et mieux communiquer avec les autres.
- Désirez améliorer votre capacité à traiter l'intelligence émotionnelle.
- Voulez optimiser votre manière d'aider les autres.

### OBJECTIFS DE CETTE FORMATION

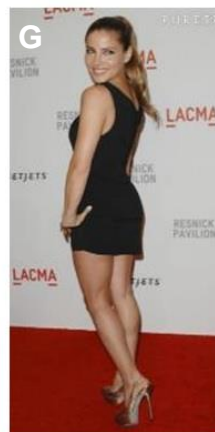
- Apprendre en détails les 5 structures de base, et la lecture corporelle.
- Savoir décortiquer les réactions comportementales, émotionnelles et psychologiques.
- Acquérir les clés efficaces pour faire face à chaque caractère. Discerner aussi les erreurs à éviter.
- Comprendre la motivation profonde et les attentes de chaque personne, instaurer une communication optimale et amener une relation de confiance (au plan professionnel, social ou familial).

Ce séminaire n'est pas un travail psychothérapeutique, il vise à intégrer un modèle invitant à mieux comprendre l'être humain, et gagner en aisance relationnelle.

### PRÉREQUIS

Pouvoir être dans une posture d'accueil, de bienveillance, profond respect, et sans autocritique.

La session comprend : apports théoriques, exercices pratiques et échanges d'expérience.



- ? *Intuitif*
- ? *Exprime des émotions décalées*
- ? *Meneur d'hommes*
- ? *Séduit pour dominer*
- ? *Endurant et gros cœur*
- ? *Générosité*
- ? *Fiabilité et sévérité*

## LE PROGRAMME

- J1 - Définir concept des Bioscénarios, Etudier structures 1 et 2
- J2 - Etudier les structures 3 et 4
- J3 - Struct. 5, Etablir un structurogramme, Conclure la formation

Et pour chaque structure :  
Analyser des situations réelles,  
Savoir gérer ces personnalités.

## ANIMATEUR



### Lionel Lainard

Coach professionnel international, intervenant auprès de professionnels indépendants, d'ONG, d'organisations opératrices de ministères, conseils départementaux.  
7500 personnes ont bénéficié de ses services en Europe et aux USA.  
100 formations données.  
200 interventions chez Airbus Group.  
500 personnes accompagnées en coaching individuel.  
[www.action-croissance.com](http://www.action-croissance.com)

## LIEU – DATES – TARIF POUR LES 3 JOURS

3 journées (de 9h00 à 17h30), à Toulouse. Vendredis 26 août, 16 septembre, 7 octobre 2022.

Repas du midi ensemble, chacun amène de quoi partager ☺

- Entreprises et associations : 1200 € HT (TVA Non applicable, art. 293 B du CGI) (30% + 2 échéances)
- Professionnels indépendants : 980 € HT (TVA Non applicable, art. 293 B du CGI) (30% + 2 échéances)
- Particuliers : 820 € (30% + 2 échéances)
- Demandeurs d'emploi : 720 € (20% + 3 échéances)

Tarif adapté en fonction de la nature de la personne assurant le règlement. Si le financement est assuré par deux ou trois parties (OPCA, Entreprise), une combinaison de tarifs sera calculée (consulter Lionel).  
L'inscription est finalisée à réception de l'acompte.

Conseils et inscriptions → 06 20 84 39 30 (Lionel) [lionellainard@aol.com](mailto:lionellainard@aol.com)